

Профессиональные холодильные
и морозильные шкафы для
гастрономии, гостиниц и ресторанов
2016/2017



LIEBHERR

Качество, дизайн и инновации

Холодильные и морозильные шкафы для ресторанов, гостиниц и гастрономии

В сфере гастрономии, а также в ресторанном и гостиничном секторе к холодильным и морозильным шкафам предъявляются высокие требования. Оборудование Liebherr отличается функциональностью и инновационными идеями, обеспечивающими первоклассное качество и неповторимый дизайн. Оборудование Liebherr предлагает Вам все преимущества, необходимые для высоких профессиональных стандартов: высококачественные компоненты и максимальный полезный объем, эффективное охлаждение и постоянство температур, а также легкость и гигиеничность очистки. Однако в первую очередь оборудование Liebherr отличается высокой энергоэффективностью и максимальной рентабельностью. Оборудование разработано с учетом совместимости с системой анализа рисков и критических контрольных точек (НАССР), а также отвечает строгим требованиям гигиены пищевых продуктов. Модели Profi от Liebherr – это надежная работа 24 часа в сутки и 365 дней в году.

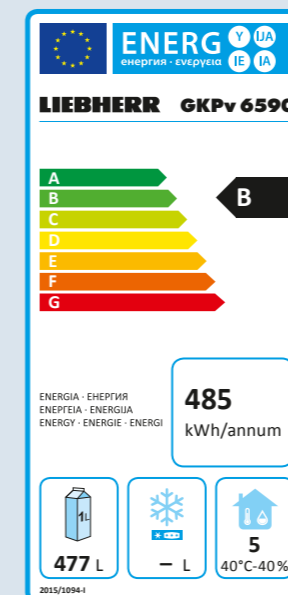




Содержание

Холодильные и морозильные шкафы GN 2/1 с динамическим охлаждением и внутренним корпусом из нерж. стали	08
Холодильные и морозильные шкафы GN 2/1 с динамическим охлаждением и внутренним корпусом из пластика	16
Морозильные шкафы со статическим охлаждением	26
Холодильник-морозильники	28
Малогабаритные холодильные и морозильные шкафы	30
Аксессуары	36

Новый регламент ЕС по маркировке коммерческого холодильного и морозильного оборудования*



С целью снижения потребления энергии в странах ЕС и поддержки продаж энергоэффективных устройств Европейская комиссия опубликовала регламент 2015/1094 „Маркировка потребления энергии профессиональным холодильным и морозильным оборудованием”, который вступает в силу с 1 июля 2016 года. Начиная с этого времени, устройства, предназначенные для хранения пищевых продуктов в коммерческой среде, должны иметь маркировку энергоэффективности.

Маркировка должна указывать класс энергоэффективности (A-G), величину потребления энергии в кВт•ч/год, полезную емкость в литрах, а также климатический класс прибора. Исключения составляют приборы со статическим охлаждением, холодильники-морозильники, лари, а также устройства, используемые для стимулирования продаж.

Определение климатических классов

- Климатический класс 3: Температура окружающей среды от +10°C до +25°C
- Климатический класс 4: Температура окружающей среды от +10°C до +30°C
- Климатический класс 5: Температура окружающей среды от +10°C до +40°C
- Климатический класс 7: Температура окружающей среды от +10°C до +35°C

Климатический класс, указанный в маркировке энергоэффективности, обозначает максимальную температуру в месте установки устройства. На ее основе будет поддерживаться температура внутри прибора, необходимая для безопасного хранения продуктов.

*Для стран кроме Европейского союза указанные сведения носят информационный характер.

Шесть причин, после которых Вы отдадите предпочтение оборудованию Liebherr



Высочайшая эффективность

Холодильное и морозильное оборудование Liebherr, разработанное специально для гастрономии, гостиниц и ресторанов, обеспечивает отличную холодопроизводительность даже в экстремальных климатических условиях. Использование инновационных компонентов, более эффективных и безвредных для окружающей среды хладагентов и высокоточных систем управления сохраняют оптимальное качество и свежесть продуктов, а также гарантируют высокую экономичность оборудования.

Низкие эксплуатационные расходы

Прецизионная электроника в сочетании с оптимальной системой охлаждения обеспечивают высокую эффективность оборудования Liebherr при исключительно низком потреблении энергии. Немаловажную роль выполняет при этом высокоэффективная изоляция, существенно снижающая потери холода. Такие технологии в целом не загрязняют окружающую среду и снижают расходы на электроэнергию и эксплуатацию. Высокое качество оборудования гарантирует долговечность и функциональную надежность. Компания Liebherr – это Ваш надежный партнер!

Надежность и качество

Холодильное оборудование Liebherr разработано специально для интенсивного профессионального использования и отличается высокой прочностью и надежностью благодаря материалам высочайшего качества и тщательной обработке каждой детали. Превосходное качество оборудования доказано многократно в процессе сложных испытаний. Все электронные и холодильные компоненты настроены оптимально и с учетом потребностей, чтобы обеспечить максимальную функциональность и эффективность, не забывая при этом о неповторимом и привлекательном дизайне.

Удобство чистки

В секторе гастрономии, гостиниц и ресторанов, а также общественного питания решающая роль отводится гигиене. Поэтому холодильные и морозильные шкафы Liebherr оснащены цельной внутренней камерой без стыков и швов, которая исключительно удобна для основательной чистки. Регулируемые по высоте полки можно адаптировать под размер упаковок или продуктов для хранения. В зависимости от модели ролики или регулируемые ножки позволяют легко и удобно проводить уборку под шкафами.

Привлекательный дизайн

Высокоэффективная техника в лучшем исполнении: компания Liebherr уделяет особое внимание разработке дизайна, для которого характерны элегантность и индивидуальность. Специальные материалы и элегантные формы – это неотъемлемые атрибуты неповторимого стиля Liebherr. Благодаря продуманному дизайну различные приборы Liebherr можно без труда комбинировать, придавая интерьеру особый, неповторимый характер.

Удобство обслуживания

Оборудование Liebherr предлагает Вам оптимальное удобство обслуживания благодаря продуманной до мелочей концепции и высококачественным, износостойким материалам. Все эти особенности гарантируют безотказную работу наших холодильных и морозильных шкафов и легкость их обслуживания, что имеет первостепенное значение в сфере профессионального применения.

Основные преимущества



Откидная съемная панель управления обеспечивает удобный доступ для техобслуживания и чистки.

Уравнительный клапан для легкого открывания двери.

Размораживание горячим газом существенно сокращает продолжительность цикла оттаивания (около 10 минут) и снижает потребление энергии.

Для **увеличения полезного объема** такие функциональные элементы, как вентиляторы и испарители, расположены вне холодильной камеры.

Два высокоэффективных вентилятора снижают потребление энергии и обеспечивают равномерное распределение температуры при помощи специально разработанной системы воздуховодов от Liebherr.



Наружный корпус из высококачественной нерж. стали с монолитными боковыми стенками и изоляцией толщиной 83 мм, не требует особого ухода и отвечает стандартам гигиены.



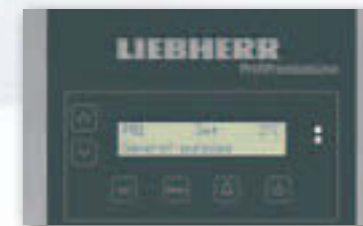
В цельном основании внутреннего корпуса с закругленными углами есть отверстие для слива воды, что существенно упрощает гигиеническую чистку.



Интегрированная в нижней части корпуса педаль позволяет без труда открыть дверь, даже если заняты руки.



Прецизионная электроника и высококачественные элементы холодильной машины гарантируют **максимальную энергоэффективность**. Оптическая и акустическая сигнализация предупреждает о неконтролируемом повышении температуры и потере холода.



Экологически чистый хладагент R 290 в сочетании с мощными компрессорами увеличивает производительность и энергоэффективность.

Последовательный интерфейс, беспотенциальный контакт и инфракрасный интерфейс позволяют передавать данные в централизованную систему регистрации данных и аварийной сигнализации.

Цельный внутренний корпус в моделях серии Gastronorm 2/1 из высококачественной нерж. стали не содержит функциональных элементов, что увеличивает полезный объем и упрощает чистку.



Дверные петли можно **перевешивать** без дополнительных деталей, что позволяет устанавливать холодильное оборудование в любом помещении.

Самозакрывающаяся дверь со сменным магнитным уплотнителем закрывается особенно плотно и предотвращает потерю холода. При помощи эргономичной ручки-профиля дверь открывается особенно удобно.

Серийные, регулируемые по высоте ножки упрощают уборку под шкафами.

GKPv 6590

Максимальная производительность для профессионального применения

Серии ProfiPremiumLine и Profiline сочетают в себе все преимущества надежных профессиональных холодильных и морозильных шкафов: мощная система охлаждения гарантирует быстрое охлаждение продуктов питания при низком энергопотреблении.

Преимущество оттаивания горячим газом
Интервал повышения температуры существенно сокращается

30 мин
Электрическое оттаивание

10 мин
Оттаивание горячим газом

Энергоэффективная система оттаивания горячим газом.

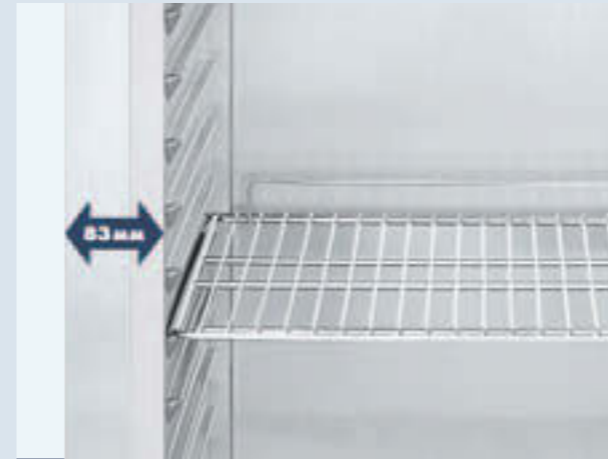
Цикл оттаивания и интервалы между циклами размораживания стали значительно короче: оттаивание выполняется только при необходимости, система рассчитывает оптимальные циклы размораживания в зависимости от времени работы компрессора. Энергоэффективное оттаивание горячим газом сокращает продолжительность цикла размораживания с 30 до 10 минут, при этом происходит лишь минимальное повышение температуры внутри устройства. В процессе оттаивания продукты питания могут оставаться в шкафу и не подвергаются излишним перепадам температуры, что сохраняет их качество.



Прочная монолитная внутренняя камера.

Внутренняя камера из высококачественной цельной нержавеющей стали оснащена встроенными направляющими для полок. Более того, она отличается антикоррозионными свойствами, легко чистится и отвечает строгим требованиям гигиены. Решетчатые полки выдерживают нагрузки до 60 кг и пригодны для хранения даже очень тяжелых продуктов. Контейнеры Gastronorm 2/1 задвигаются внутрь камеры по литым направляющим. В цельном основании внутреннего корпуса с закругленными углами есть отверстие для слива воды, что существенно упрощает гигиеническую чистку.

Инновационная электроника, совместимая с системой анализа рисков и критических контрольных точек (НАССР), позволяет с высокой точностью выполнять настройку температуры. Регулируемые по высоте решетчатые полки и эргономичное внутреннее пространство максимально расширяют возможности хранения продуктов.



Оптимальная изоляция.

В холодильном оборудовании высокоэффективный изоляционный слой стенок имеет толщину 83 мм, а двери – 60 мм. Это поддерживает постоянство температуры и существенно снижает потребление энергии. Конструкция двери оснащена специальным уплотнителем, который исключает потерю холода из камер оборудования.

Легкий доступ к элементам системы охлаждения.

Элементы системы охлаждения интегрированы в верхнюю часть компрессорного отделения и существенно увеличивают полезный объем внутри шкафов. Откидная фронтальная панель обеспечивает удобный доступ для чистки и обслуживания. Фронтальную панель можно полностью снять, открыв под углом 45°.

Условия эксплуатации – высокий климатический класс.

Условия работы на кухне, зачастую, как в горячем цеху. Поэтому оборудование Liebherr для профессионального применения соответствует климатическому классу 5 и может использоваться при температуре окружающей среды до +40°C. Даже в таких экстремальных условиях холодильное оборудование работает безупречно и эффективно.



Электронная система ProfiPremiumLine с интегрированной системой регистрации температуры.

Электронная система с интуитивным пользовательским интерфейсом оснащена предустановленными программами для настройки диапазона температур и уровня влажности. Кроме того, она управляет функцией оттаивания по фактической потребности, что существенно экономит потребление энергии. Интерфейс RS 485 позволяет подключить холодильное оборудование к системе внешней регистрации температурных данных. Интегрированный регистратор данных сохраняет через определенные интервалы времени внутреннюю температуру для последующей передачи данных в систему НАССР. Электронная система оснащена также оптической и акустической сигнализацией, которая оповещает пользователя в случае отклонения температуры, например, если дверь остается долгое время открытой, и обеспечивает тем самым оптимальное хранение продуктов. Стабильная мембранная клавиатура идеально защищена от грязи и пыли и ее легко чистить.



Система охлаждения с принудительной циркуляцией воздуха для оптимального распределения температуры.

Инновационная система охлаждения обеспечивает оптимальные условия для сохранности и свежести продуктов питания: два вентилятора направляют воздух через испаритель по специальному воздуховоду. Таким образом обеспечивается постоянная циркуляция воздуха и равномерное распределение температуры.



Самозакрывающаяся дверь.

Двери остаются открытыми под углом 90° для удобства размещения продуктов. При угле менее 60° двери закрываются автоматически и оптимально плотно. В моделях серии ProfiPremiumLine для удобства пользования предусмотрена педаль открывания двери (по запросу педаль также устанавливается в моделях серии ProfiLine). Уплотнитель двери можно заменить без использования специального инструмента, дверные петли также перевешиваются без труда.

Уравнительный клапан.

Внутри холодильных и морозильных шкафов вследствие воздухообмена при постоянном открывании двери возникает вакуум, который вызывает внутреннее сопротивление воздуха. Уравнительный клапан быстро и автоматически компенсирует вакуум, что позволяет открывать дверь, не прилагая усилий.

Экологически чистые хладагенты.

В холодильных шкафах используется исключительно хладагент R 290, безопасный для окружающей среды. Благодаря высокоэффективным холодильным элементам оборудование Liebherr является в высшей степени экологически безопасным и энергосберегающим.



Холодильные шкафы GN 2/1
с динамическим охлаждением

	GKPV 6590 ProfiPremiumLine	GKPV 1490 ProfiPremiumLine	GKPV 1470 ProfiLine	GKPV 6570 ProfiLine	GKPV 6573 ProfiLine
Общий / полезный объем	601 / 477 л	1427 / 1079 л	1427 / 1079 л	601 / 477 л	601 / 477 л
Наружные размеры, мм (Ш/Г/В)	700 / 830 / 2150	1430 / 830 / 2150	1430 / 830 / 2150	700 / 830 / 2150	700 / 830 / 2150
Внутренние размеры, мм (Ш/Г/В)	510 / 650 / 1550	1240 / 650 / 1550	1240 / 650 / 1550	510 / 650 / 1550	510 / 650 / 1550
Класс энергопотребления ¹		<D>	<D>	<C>	<D>
Потребление энергии за год ²	485 кВт.ч	1333 кВт.ч	1775 кВт.ч	659 кВт.ч	929 кВт.ч
Климатический класс	5	5	5	5	4
Хладагент	R 290	R 290	R 290	R 290	R 290
Уровень шума	58 дБ(А)	58 дБ(А)	58 дБ(А)	58 дБ(А)	58 дБ(А)
Установленная мощность	2.0 А / 250 Вт	2.5 А / 350 Вт	2.5 А / 350 Вт	2.0 А / 250 Вт	2.0 А / 250 Вт
Частота / Напряжение	50 Гц / 220 – 240В~	50 Гц / 220 – 240В~	50 Гц / 220 – 240В~	50 Гц / 220 – 240В~	50 Гц / 220 – 240В~
Система охлаждения / метод размораживания	динамическая / автоматический	динамическая / автоматический	динамическая / автоматический	динамическая / автоматический	динамическая / автоматический
Диапазон температур	от -2°C до +16°C	от -2°C до +16°C	от +1°C до +15°C	от +1°C до +15°C	от +1°C до +15°C
Контейнер Gastronorm	530 x 650 мм	530 x 650 мм	530 x 650 мм	530 x 650 мм	530 x 650 мм
Материал / цвет корпуса	Нерж. сталь / нерж. сталь	Нерж. сталь / нерж. сталь	Нерж. сталь / нерж. сталь	Нерж. сталь / нерж. сталь	Нерж. сталь / нерж. сталь
Материал двери / крышки	Нерж. сталь	Нерж. сталь	Нерж. сталь	Нерж. сталь	Встроенный стеклопакет, рама из нерж. стали
Материал отделки внутреннего корпуса	Хромоникелевая сталь	Хромоникелевая сталь	Хромоникелевая сталь	Хромоникелевая сталь	Хромоникелевая сталь
Тип управления	Электронное управление с текстовым дисплеем	Электронное управление с текстовым дисплеем	Электронное управление	Электронное управление	Электронное управление
Индикатор температуры	наружный цифровой	наружный цифровой	наружный цифровой	наружный цифровой	наружный цифровой
Внутреннее освещение					Светодиодное освещение с отдельным выключателем
Сигнализация	оптическая и акустическая	оптическая и акустическая	оптическая и акустическая	оптическая и акустическая	оптическая и акустическая
Интерфейс / беспотенциальный контакт	RS 485 / Да	RS 485 / Да	- / Да	- / Да	- / Да
Количество полок / Материал полок	4 / Решетки из хромоникелевой стали	8 / Решетки из хромоникелевой стали	8 / Решетки с пластифицированным покрытием	4 / Решетки с пластифицированным покрытием	4 / Решетки с пластифицированным покрытием
Допустимая нагрузка на полку	60 кг	60 кг	60 кг	60 кг	60 кг
Высота регулируемых ножек	120 – 170 мм	120 – 170 мм	120 – 170 мм	120 – 170 мм	120 – 170 мм
Ручка / Педаль для открывания	Ручка-профиль / Да	Ручка-профиль / Да	Ручка-профиль / –	Ручка-профиль / –	Ручка-профиль / –
Замок	встроенный	встроенный	встроенный	встроенный	встроенный
Двери самозакрывающиеся	Да	Да	Да	Да	Да
Сторона открывания двери	Правая, перенавешиваемая			Правая, перенавешиваемая	Правая, перенавешиваемая
Изоляция	83 – 60 мм	83 – 60 мм	83 – 60 мм	83 – 60 мм	83 – 60 мм
Вес брутто / нетто	135 / 119 кг	220 / 197 кг	224 / 201 кг	133 / 117 кг	144 / 127 кг
Также доступны на роликах	Да	Да	Да	Да	Да
Оборудование для централизованного подключения к R 134a			GKPV 1470 исполнение 525	GKPV 6570 исполнение 525	
Аксессуары					
Полка решетчатая из хромоникелевой стали	7112904	7112904	7112904	7112904	7112904
Полка решетчатая с пластифицированным покрытием	7112908	7112908	7112908	7112908	7112908
Шина опорная U-образная право-/левосторонняя		9001761 / 9001757	9001761 / 9001757		
Комплект роликов	9590581	9590583	9590583	9590581	9590581
Инфракрасный считыватель (с прогр. обеспеч)	9590389	9590389			
RS 485 / RS 232, программная регистр. данных	9590387	9590387			
Датчик с отрицат. температ. коэф. для опред. т-ры продуктов	9590407	9590407			
Педаль для открывания	9590659	9590639	9590639	9590659	9590659

¹ Примечания по регламенту 2015/1094 см. на стр. 05
² измерено с отключенным внутренним освещением



Морозильные шкафы GN 2/1
с динамическим охлаждением

GGPv 6590 ProfiPremiumLine



GGPv 1490 ProfiPremiumLine



GGPv 1470 ProfiLine



GGPv 6570 ProfiLine



Общий / полезный объем	601 / 477 л	1427 / 1079 л	1427 / 1079 л	601 / 477 л
Наружные размеры, мм (Ш/Г/В)	700 / 830 / 2150	1430 / 830 / 2150	1430 / 830 / 2150	700 / 830 / 2150
Внутренние размеры, мм (Ш/Г/В)	510 / 650 / 1550	1240 / 650 / 1550	1240 / 650 / 1550	510 / 650 / 1550
Класс энергопотребления ¹		<D>	<D>	<D>
Потребление энергии за год	1165 кВт.ч	4559 кВт.ч	4881 кВт.ч	2529 кВт.ч
Климатический класс	4	5	5	5
Хладагент	R 600a	R 290	R 290	R 290
Уровень шума	60 дБ(А)	60 дБ(А)	60 дБ(А)	60 дБ(А)
Установленная мощность	3.5 А / 500 Вт	5.0 А / 700 Вт	4.5 А / 700 Вт	4.0 А / 600 Вт
Частота / Напряжение	50 Гц / 220 – 240В~	50 Гц / 220 – 240В~	50 Гц / 220 – 240В~	50 Гц / 220 – 240В~
Система охлаждения / метод размораживания	динамическая / автоматический	динамическая / автоматический	динамическая / автоматический	динамическая / автоматический
Диапазон температур	от -10°C до -35°C	от -10°C до -26°C	от -10°C до -26°C	от -10°C до -35°C
Контейнер Gastronorm	530 x 650 мм	530 x 650 мм	530 x 650 мм	530 x 650 мм
Материал / цвет корпуса	Нерж. сталь / нерж. сталь	Нерж. сталь / нерж. сталь	Нерж. сталь / нерж. сталь	Нерж. сталь / нерж. сталь
Материал двери / крышки	Нерж. сталь	Нерж. сталь	Нерж. сталь	Нерж. сталь
Материал отделки внутреннего корпуса	Хромоникелевая сталь	Хромоникелевая сталь	Хромоникелевая сталь	Хромоникелевая сталь
Тип управления	Электронное управление с текстовым дисплеем	Электронное управление с текстовым дисплеем	Электронное управление	Электронное управление
Индикатор температуры	наружный цифровой	наружный цифровой	наружный цифровой	наружный цифровой
Сигнализация	оптическая и акустическая	оптическая и акустическая	оптическая и акустическая	оптическая и акустическая
Интерфейс / беспотенциальный контакт	RS 485 / Да	RS 485 / Да	- / Да	- / Да
Количество полок	4	8	8	4
Материал полок	Решетки из хромоникелевой стали	Решетки из хромоникелевой стали	Решетки с пластифицированным покрытием	Решетки с пластифицированным покрытием
Допустимая нагрузка на полку	60 кг	60 кг	60 кг	60 кг
Высота регулируемых ножек	120 – 170 мм	120 – 170 мм	120 – 170 мм	120 – 170 мм
Ручка	Ручка-профиль	Ручка-профиль	Ручка-профиль	Ручка-профиль
Педаля для открывания	Да	Да	Да	Да
Замок	встроенный	встроенный	встроенный	встроенный
Двери самозакрывающиеся	Да	Да	Да	Да
Сторона открывания двери	Правая, перенавешиваемая	Правая, перенавешиваемая	Правая, перенавешиваемая	Правая, перенавешиваемая
Изоляция	83 – 60 мм	83 – 60 мм	83 – 60 мм	83 – 60 мм
Вес брутто / нетто	147 / 130 кг	229 / 205 кг	229 / 205 кг	146 / 130 кг
Также доступны на роликах	Да	Да	Да	Да
Аксессуары				
Полка решетчатая из хромоникелевой стали	7112904	7112904	7112904	7112904
Полка решетчатая с пластифицированным покрытием	7112908	7112908	7112908	7112908
Шина опорная U-образная право-/левосторонняя		9001761 / 9001757	9001761 / 9001757	
Комплект роликов	9590581	9590583	9590583	9590581
Инфракрасный считыватель (с прогр. обеспеч)	9590389	9590389		
RS 485 / RS 232, программная регистр. данных	9590387	9590387		
Датчик с отрицат. температ. коэф. для опред. т-ры продуктов	9590407	9590407		
Педаля для открывания	9590659	9590639	9590639	9590659

Основные преимущества



Прецизионная и удобная электроника с мембранной панелью управления, защищенная от грязи и пыли, и высококачественные элементы холодильной машины для максимальной энергоэффективности. Оптическая и акустическая сигнализация предупреждает о неконтролируемом повышении температуры и потере холода.

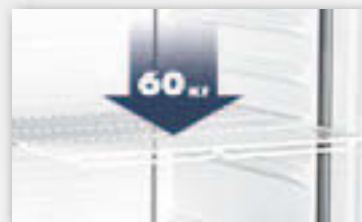
Природные хладагенты R 290 и R 600a без содержания фторуглеродов безопасны для окружающей среды, а в сочетании с мощными компрессорами также и энергоэффективны.



Профессиональные технологии: Мощная система динамического охлаждения для постоянного и равномерного распределения температуры внутри прибора. Автоматический выключатель вентилятора минимизирует приток теплого воздуха извне при открытии двери. Благодаря конденсатору на задней стенке система почти не нуждается в техобслуживании.



Прочный и износостойкий цельный корпус, выполненный из допустимого для контакта с продуктами питания полистирола с нейтральным запахом, не имеет швов и стыков и удобен для гигиенической чистки.



Решетчатые полки с пластифицированным покрытием позволяют оптимально использовать полезный объем и надежно хранить продукты, а также способны выдерживать высокие нагрузки до 60 кг.



Шкафы **оборудованы** на заводе-изготовителе **регулируемыми ножками из высококачественной нерж. стали**, что экономит время и усилия при вводе оборудования в эксплуатацию. Ножки регулируются по высоте, что позволяет удобно проводить уборку под холодильным шкафом. Дополнительно предлагается также комплект роликов.



Перенавешиваемые дверные петли позволяют устанавливать холодильное оборудование в любом помещении. Все необходимые детали включены в комплект поставки, поэтому замена производится быстро и эффективно.



Надежная ручка-рейлинг рассчитана на интенсивное использование, она особенно практична и легко очищается.



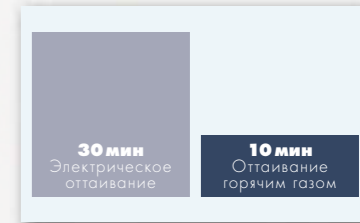
Отверстие в **основании корпуса** позволяет быстро слить воду после чистки камеры.



Самозакрывающаяся дверь со съёмным магнитным уплотнителем. Для большего удобства двери остаются открытыми под углом 90°, что обеспечивает беспрепятственную работу персонала и быстрый доступ к продуктам питания. При угле менее 60° двери закрываются автоматически и оптимально плотно благодаря магнитному уплотнителю двери. Это снижает потерю холода и повышает энергоэффективность.

Разморозка

Оттаивание горячим газом в моделях GGv. При помощи высокоэффективного горячего газа цикл размораживания продолжается прил. 10 минут. Это минимизирует повышение температуры внутри прибора во время цикла оттаивания и экономит электроэнергию.



Качество во всем, вплоть до мельчайших деталей

Такие модели являются отличным решением задач гастрономического сектора. Они объединяют в себе большой полезный объем и характеристики высокого качества, гарантированного Liebherr: гигиеничность, прочность и долговечность, надежность, высокая холодопроизводительность и множество инновационных компонентов. Рабочую температуру можно уста-

навливать в диапазоне от +1°C до +15°C, а в моделях GKv 5790 и GKv 5730 – в расширенном диапазоне от -2°C до +15°C. Данные модели с динамическим охлаждением являются идеальным вариантом для помещений с ограниченной площадью, так как они имеют компактную конструкцию с максимально возможным полезным объемом.

Преимущество оттаивания горячим газом

Интервал повышения температуры
существенно сокращается

30 мин
Электрическое
оттаивание

10 мин
Оттаивание
горячим газом

Энергоэффективная система оттаивания горячим газом в моделях GGv.

Цикл оттаивания и интервалы между циклами размораживания стали значительно короче: оттаивание выполняется только при необходимости, а система рассчитывает оптимальные циклы оттаивания. Энергоэффективное размораживание горячим газом сокращает продолжительность цикла оттаивания с 30 до 10 минут, при этом происходит лишь минимальное повышение температуры внутри прибора. В процессе оттаивания продукты питания могут оставаться в шкафу и не подвергаются излишним перепадам температуры, что сохраняет их качество.

Корзины со специальным покрытием.

Корзины (GG 52) легко извлекаются, позволяют быстро найти нужный продукт и оптимально разделяют внутреннее пространство. Пластифицированное покрытие корзин способно выдерживать экстремально низкие температуры и не становится хрупким и ломким.

Большой полезный объем.

Холодильные и морозильные шкафы с внутренним корпусом из пластика отличаются специальной конструкцией, обеспечивающей большой полезный объем с множеством возможностей размещения продуктов для хранения, и при этом занимают незначительную площадь.

Техобслуживание и экологичность.

Модели GKv, GGv и GG оснащены мощным и легкодоступным конденсатором, установленным на задней стенке, который избавит пользователя от замены и чистки фильтров. Энергоэффективность оборудования увеличивается также за счёт использования экологически безопасных и инновационных хладагентов R 290 и R 600a, для которых характерен низкий потенциал парникового эффекта.



Электроника: Простое управление и высокая точность.

Холодильные и морозильные шкафы оснащены сверхточной электронной системой управления с удобным пользовательским интерфейсом и цифровым индикатором. Температура устанавливается с высочайшей точностью. Функция выбора режима работы вентиляторов позволяет настраивать климатические условия хранения в соответствии с различными требованиями. Мембранная клавиатура идеально защищена от грязи и пыли и ее легко чистить. Мембранная панель управления без стыков и зазоров отвечает строгим требованиям гигиены. Электронная система оснащена также оптической и акустической сигнализацией, которая оповещает пользователя в случае отклонения температуры, например, если дверь остается долгое время открытой, и обеспечивает тем самым оптимальную сохранность продуктов. Функция выбора режима работы вентиляторов в холодильных шкафах позволяет настраивать климатические условия хранения в соответствии с различными требованиями. Расширенный диапазон рабочих температур от -2°C до +15°C в моделях GKv 5730 и GKv 5790 обеспечит идеальное хранение продуктов с обязательной температурой хранения около 0°C.



Предварительно установленные ножки.

Отдельные модели оснащены регулируемыми по высоте ножками из высококачественной нерж. стали, установленные предварительно на заводе-изготовителе. Они обеспечивают достаточный просвет между полом и шкафом для проведения уборки. Дополнительно предлагается также комплект роликов.



Гигиеничность, прочность, практичность.

Цельная внутренняя камера без швов и стыков легко очищается и отвечает требованиям гигиены. В качестве материала Liebherr использует специальный полистирол – крайне прочный, износостойкий и гигиеничный полимер, абсолютно безвредный для пищевых продуктов. Усиленные решетчатые полки способны выдерживать нагрузки до 45 кг и/или 60 кг. В моделях GKv 57 и 64 предусмотрены два практических контейнера стандарта GN 1/1, которые можно поставить не друг за другом, а рядом.



Холодильные шкафы GN 2/1
с динамическим охлаждением

	GKv 6460	GKv 6410	GKv 5760	GKv 5710
Общий / полезный объем	663/499 л	663/499 л	583/437 л	583/437 л
Наружные размеры, мм (Ш/Г/В)	750/750/2064	750/750/2064	750/750/1864	750/750/1864
Внутренние размеры, мм (Ш/Г/В)	650/581/1710	650/581/1710	650/581/1510	650/581/1510
Класс энергопотребления ¹	<D>	<D>	<D>	<D>
Потребление энергии за год	828 кВт.ч	828 кВт.ч	786 кВт.ч	786 кВт.ч
Климатический класс	5	5	5	5
Хладагент	R 600a	R 600a	R 600a	R 600a
Уровень шума	52 дБ(А)	52 дБ(А)	52 дБ(А)	52 дБ(А)
Установленная мощность	1.3 А/150 Вт	1.3 А/150 Вт	1.0 А/150 Вт	1.0 А/150 Вт
Частота/Напряжение	50 Гц/220–240В~	50 Гц/220–240В~	50 Гц/220–240В~	50 Гц/220–240В~
Система охлаждения	динамическая	динамическая	динамическая	динамическая
Метод размораживания	автоматический	автоматический	автоматический	автоматический
Диапазон температур	от +1°C до +15°C	от +1°C до +15°C	от +1°C до +15°C	от +1°C до +15°C
Контейнер Gastronorm	650 x 530 мм	650 x 530 мм	650 x 530 мм	650 x 530 мм
Материал/цвет корпуса	Нерж. сталь/нерж. сталь	Сталь/белый	Нерж. сталь/нерж. сталь	Сталь/белый
Материал двери/крышки	Нерж. сталь	Сталь	Нерж. сталь	Сталь
Материал отделки внутреннего корпуса	Пластик, белый	Пластик, белый	Пластик, белый	Пластик, белый
Тип управления	Электронное управление	Электронное управление	Электронное управление	Электронное управление
Индикатор температуры	наружный цифровой	наружный цифровой	наружный цифровой	наружный цифровой
Сигнализация	оптическая и акустическая	оптическая и акустическая	оптическая и акустическая	оптическая и акустическая
Количество полок	6	6	5	5
Материал полок	Решетки с пластифицированным покрытием	Решетки с пластифицированным покрытием	Решетки с пластифицированным покрытием	Решетки с пластифицированным покрытием
Допустимая нагрузка на полку	60 кг	60 кг	60 кг	60 кг
Высота регулируемых ножек	150–180 мм	150–180 мм	150–180 мм	150–180 мм
Ручка	Ручка-рейлинг из нерж. стали	Эргономичная ручка-рейлинг	Ручка-рейлинг из нерж. стали	Эргономичная ручка-рейлинг
Замок	встроенный	встроенный	встроенный	встроенный
Двери самозакрывающиеся	Да	Да	Да	Да
Сторона открывания двери	Правая, перенавешиваемая	Правая, перенавешиваемая	Правая, перенавешиваемая	Правая, перенавешиваемая
Вес брутто/нетто	105/96 кг	106/97 кг	95/87 кг	96/89 кг
Также доступны на роликах	Да	Да	Да	Да
Аксессуары				
Полка решетчатая с пластифицированным покрытием	7113485	7113485	7113485	7113485
Полка решетчатая из хромоникелевой стали	7112351	7112351	7112351	7112351
Напольная решет. полка из хром. стали	7112349	7112349	7112349	7112349
Комплект роликов	9086457	9086457	9086457	9086457
Педаль для открывания	7790683	7790683	7790683	7790683

Холодильные шкафы GN 2/1
с динамическим охлаждением и расширенным диапазоном температур

	GKv 5790	GKv 5730
Общий / полезный объем	583/437 л	583/437 л
Наружные размеры, мм (Ш/Г/В)	750/750/1864	750/750/1864
Внутренние размеры, мм (Ш/Г/В)	650/581/1510	650/581/1510
Класс энергопотребления ¹	<D>	<D>
Потребление энергии за год	786 кВт.ч	786 кВт.ч
Климатический класс	5	5
Хладагент	R 600a	R 600a
Уровень шума	52 дБ(А)	52 дБ(А)
Установленная мощность	1.0 А/150 Вт	1.0 А/150 Вт
Частота/Напряжение	50 Гц/220–240В~	50 Гц/220–240В~
Система охлаждения	динамическая	динамическая
Метод размораживания	автоматический	автоматический
Диапазон температур	от -2°C до +15°C	от -2°C до +15°C
Контейнер Gastronorm	650 x 530 мм	650 x 530 мм
Материал/цвет корпуса	Нерж. сталь/нерж. сталь	Сталь/белый
Материал двери/крышки	Нерж. сталь	Сталь
Материал отделки внутреннего корпуса	Пластик, белый	Пластик, белый
Тип управления	Электронное управление	Электронное управление
Индикатор температуры	наружный цифровой	наружный цифровой
Сигнализация	оптическая и акустическая	оптическая и акустическая
Количество полок	5	5
Материал полок	Решетки с пластифицированным покрытием	Решетки с пластифицированным покрытием
Допустимая нагрузка на полку	60 кг	60 кг
Высота регулируемых ножек	150–180 мм	150–180 мм
Ручка	Ручка-рейлинг из нерж. стали	Эргономичная ручка-рейлинг
Замок	встроенный	встроенный
Двери самозакрывающиеся	Да	Да
Сторона открывания двери	Правая, перенавешиваемая	Правая, перенавешиваемая
Вес брутто/нетто	97/89 кг	98/90 кг
Также доступны на роликах	Да	Да
Аксессуары		
Полка решетчатая с пластифицированным покрытием	7113485	7113485
Полка решетчатая из хромоникелевой стали	7112351	7112351
Напольная решет. полка из хром. стали	7112349	7112349
Комплект роликов	9086457	9086457
Педаль для открывания	7790683	7790683

Холодильные шкафы с динамическим охлаждением и внутренним корпусом из пластика



Холодильные шкафы с динамическим охлаждением	GKv 4360	GKv 4310	GKvesf 5445	GKvesf 4145
Общий / полезный объем	434/332 л	434/332 л	554/445 л	373/286 л
Наружные размеры, мм (Ш/Г/В)	600/680/1900	600/680/1900	750/730/1640	600/610/1800
Внутренние размеры, мм (Ш/Г/В)	475/480/1688	475/480/1688	600/560/1452	470/440/1612
Класс энергопотребления ¹	<D>	<D>	<D>	<D>
Потребление энергии за год	742 кВт.ч	742 кВт.ч	779 кВт.ч	799 кВт.ч
Климатический класс	5	5	4	4
Хладагент	R 600a	R 600a	R 600a	R 600a
Уровень шума	52 дБ(А)	52 дБ(А)	52 дБ(А)	52 дБ(А)
Установленная мощность	1.5 А/ 100 Вт	1.5 А/ 100 Вт	1.5 А/ 150 Вт	1.5 А/ 160 Вт
Частота/Напряжение	50 Гц/220–240В~	50 Гц/220–240В~	50 Гц/220–240В~	50 Гц/220–240В~
Система охлаждения	динамическая	динамическая	динамическая	динамическая
Метод размораживания	автоматический	автоматический	автоматический	автоматический
Диапазон температур	от +1°C до +15°C	от +1°C до +15°C	от +1°C до +15°C	от +1°C до +15°C
Материал/цвет корпуса	Нерж. сталь/нерж. сталь	Сталь/белый	Сталь/серебристый	Сталь/серебристый
Материал двери/крышки	Нерж. сталь	Сталь	Нерж. сталь	Нерж. сталь
Материал отделки внутреннего корпуса	Пластик, белый	Пластик, белый	Пластик, белый	Пластик, белый
Тип управления	Электронное управление	Электронное управление	Механическое управление	Механическое управление
Индикатор температуры	наружный цифровой	наружный цифровой	наружный цифровой	наружный цифровой
Сигнализация	оптическая и акустическая	оптическая и акустическая		
Количество полок	5	5	4	5
Материал полок	Решетки с пластифицированным покрытием	Решетки с пластифицированным покрытием	Решетки с пластифицированным покрытием	Решетки с пластифицированным покрытием
Допустимая нагрузка на полку	45 кг	45 кг	60 кг	45 кг
Ручка	Ручка-рейлинг из нерж. стали	Эргономичная ручка-рейлинг	Эргономичная ручка-рейлинг	Эргономичная ручка-рейлинг
Замок	встроенный	встроенный	встроенный	встроенный
Двери самозакрывающиеся	Да	Да		
Сторона открывания двери	Правая, перенавешиваемая	Правая, перенавешиваемая	Правая, перенавешиваемая	Правая, перенавешиваемая
Вес брутто/нетто	78/72 кг	79/73 кг	80/74 кг	69/64 кг
Аксессуары				
Полка хромированная			7112449	7112537
Полка решетчатая с пластифицированным покрытием	7113483	7113483	7113409	7113413
Комплект ножек	9086527	9086527	9590229	9590231
Основание с роликами			9086381	
Шины роликовые	9086529	9086529		



Морозильные шкафы NoFrost
с динамическим охлаждением

	GGv 5860	GGv 5810	GGv 5060	GGv 5010
	No Frost	No Frost	No Frost	No Frost
Общий / полезный объем	547/388 л	547/388 л	478/337 л	478/337 л
Наружные размеры, мм (Ш/Г/В)	750/750/2064	750/750/2064	750/750/1864	750/750/1864
Внутренние размеры, мм (Ш/Г/В)	610/500/1395	610/500/1395	610/500/1225	610/500/1225
Класс энергопотребления ¹	<C>	<C>	<C>	<C>
Потребление энергии за год	1351 кВт.ч	1351 кВт.ч	1245 кВт.ч	1245 кВт.ч
Климатический класс	5	5	5	5
Хладагент	R 290	R 290	R 290	R 290
Уровень шума	55 дБ(А)	55 дБ(А)	55 дБ(А)	55 дБ(А)
Установленная мощность	3.0 А/ 400 Вт	3.0 А/ 400 Вт	3.0 А/ 400 Вт	3.0 А/ 400 Вт
Частота/Напряжение	50 Гц/220–240В~	50 Гц/220–240В~	50 Гц/220–240В~	50 Гц/220–240В~
Система охлаждения	динамическая	динамическая	динамическая	динамическая
Метод размораживания	автоматический	автоматический	автоматический	автоматический
Диапазон температур	от -14°C до -28°C	от -14°C до -28°C	от -14°C до -28°C	от -14°C до -28°C
Контейнер Euroform	600 x 400 мм	600 x 400 мм	600 x 400 мм	600 x 400 мм
Контейнер Gastronorm	530 x 325 мм	530 x 325 мм	530 x 325 мм	530 x 325 мм
Материал/цвет корпуса	Нерж. сталь/нерж. сталь	Сталь/белый	Нерж. сталь/нерж. сталь	Сталь/белый
Материал двери/крышки	Нерж. сталь	Сталь	Нерж. сталь	Сталь
Материал отделки внутреннего корпуса	Пластик, белый	Пластик, белый	Пластик, белый	Пластик, белый
Тип управления	Электронное управление	Электронное управление	Электронное управление	Электронное управление
Индикатор температуры	наружный цифровой	наружный цифровой	наружный цифровой	наружный цифровой
Сигнализация	оптическая и акустическая	оптическая и акустическая	оптическая и акустическая	оптическая и акустическая
Количество полок	5	5	4	4
Материал полок	Решетки с пластифицированным покрытием	Решетки с пластифицированным покрытием	Решетки с пластифицированным покрытием	Решетки с пластифицированным покрытием
Допустимая нагрузка на полку	60 кг	60 кг	60 кг	60 кг
Ручка	Ручка-рейлинг из нерж. стали	Эргономичная ручка-рейлинг	Ручка-рейлинг из нерж. стали	Эргономичная ручка-рейлинг
Высота регулируемых ножек	150–180 мм	150–180 мм	150–180 мм	150–180 мм
Замок	встроенный	встроенный	встроенный	встроенный
Двери самозакрывающиеся	Да	Да	Да	Да
Сторона открывания двери	Правая, перенавешиваемая	Правая, перенавешиваемая	Правая, перенавешиваемая	Правая, перенавешиваемая
Изоляция	70–70 мм	70–70 мм	70–70 мм	70–70 мм
Вес брутто/нетто	118/110 кг	119/110 кг	108/100 кг	109/101 кг
Также доступны на роликах	Да	Да	Да	Да
Аксессуары				
Комплект роликов	9086457	9086457	9086457	9086457
Полка решетчатая с пластифицированным покрытием	7113475	7113475	7113475	7113475
Педаль для открывания	7790683	7790683	7790683	7790683

Морозильные шкафы со статическим охлаждением, ширина 75 см



Морозильные шкафы со статическим охлаждением, ширина 60 см



Морозильные шкафы

со статическим охлаждением, ширина 75 см

	GG 5260	GG 5210	G 5216
Общий / полезный объем	513/472 л	513/472 л	513/472 л
Наружные размеры, мм (Ш/Г/В)	750/750/1864	750/750/1864	750/750/1725
Внутренние размеры, мм (Ш/Г/В)	607/560/1510	607/560/1510	607/560/1510
Потребление энергии за год	419 кВт.ч	419 кВт.ч	384 кВт.ч
Климатический класс	7	7	7
Хладагент	R 600a	R 600a	R 600a
Уровень шума	45 дБ(А)	45 дБ(А)	45 дБ(А)
Установленная мощность	1.0 А/150 Вт	1.0 А/150 Вт	1.5 А/150 Вт
Частота/Напряжение	50 Гц/220–240В~	50 Гц/220–240В~	50 Гц/220–240В~
Система охлаждения	статическая	статическая	статическая
Метод размораживания	ручной	ручной	ручной
Диапазон температур	от -14°C до -28°C	от -14°C до -28°C	от -14°C до -28°C
Материал/цвет корпуса	Нерж. сталь/нерж. сталь	Сталь/белый	Сталь/белый
Материал двери/крышки	Нерж. сталь	Сталь	Сталь
Материал отделки внутреннего корпуса	Пластик, белый	Пластик, белый	Пластик, белый
Тип управления	Электронное управление	Электронное управление	Электронное управление
Режим SuperFrost			Контроль по t-ре
Индикатор температуры	наружный цифровой	наружный цифровой	наружный цифровой
Сигнализация	оптическая и акустическая	оптическая и акустическая	оптическая и акустическая
Выдвижные контейнеры	0	0	14
Количество корзин	14	14	0
Количество полок	7	7	7
Материал полок	Испарительные плиты	Испарительные плиты	Испарительные плиты
Допустимая нагрузка на полку	60 кг	60 кг	60 кг
Высота контейнера, мм	6 x 187, 1 x 237	6 x 187, 1 x 237	6 x 187, 1 x 237
Высота регулируемых ножек	150–180 мм	150–180 мм	
Ручка	Ручка-рейлинг из нерж. стали	Эргономичная ручка-рейлинг	Ручка-рейлинг со встроенным толкателем
Замок	встроенный	встроенный	
Двери самозакрывающиеся	Да	Да	
Сторона открывания двери	Правая, перенавешиваемая	Правая, перенавешиваемая	Правая, перенавешиваемая
Вес брутто/нетто	116/108 кг	117/109 кг	110/104 кг
Также доступны на роликах	Да	Да	
Аксессуары			
Комплект роликов	9086457	9086457	
Контейнер выдвижной	9792795	9792795	9792795
Контейнер выдвижной короткий	9792797	9792797	9792797
Корзина/Корзина короткая	9141791/7112423	9141791/7112423	9141791/7112423
Педаль для открывания	7790683	7790683	

Морозильные шкафы

со статическим охлаждением, ширина 60 см

	GG 4060	GG 4010
Общий / полезный объем	382/348 л	382/348 л
Наружные размеры, мм (Ш/Г/В)	600/680/1900	600/680/1900
Внутренние размеры, мм (Ш/Г/В)	457/480/1686	457/480/1686
Потребление энергии за год	443 кВт.ч	443 кВт.ч
Климатический класс	7	7
Хладагент	R 600a	R 600a
Уровень шума	45 дБ(А)	45 дБ(А)
Установленная мощность	1.0 А/120 Вт	1.0 А/120 Вт
Частота/Напряжение	50 Гц/220–240В~	50 Гц/220–240В~
Система охлаждения	статическая	статическая
Метод размораживания	ручной	ручной
Диапазон температур	от -14°C до -28°C	от -14°C до -28°C
Материал/цвет корпуса	Нерж. сталь/нерж. сталь	Сталь/белый
Материал двери/крышки	Нерж. сталь	Сталь
Материал отделки внутреннего корпуса	Пластик, белый	Пластик, белый
Тип управления	Электронное управление	Электронное управление
Индикатор температуры	наружный цифровой	наружный цифровой
Сигнализация	оптическая и акустическая	оптическая и акустическая
Выдвижные контейнеры	0	0
Количество корзин	3	3
Количество полок	7	7
Материал полок	Испарительные плиты	Испарительные плиты
Допустимая нагрузка на полку	60 кг	60 кг
Высота контейнера, мм	6 x 224, 1 x 240	6 x 224, 1 x 240
Ручка	Ручка-рейлинг из нерж. стали	Эргономичная ручка-рейлинг
Замок	встроенный	встроенный
Двери самозакрывающиеся	Да	Да
Сторона открывания двери	Правая, перенавешиваемая	Правая, перенавешиваемая
Вес брутто/нетто	88/82 кг	90/84 кг
Аксессуары		
Комплект ножек	9086527	9086527
Корзина	9141693	9141693
Шины роликовые	9086529	9086529

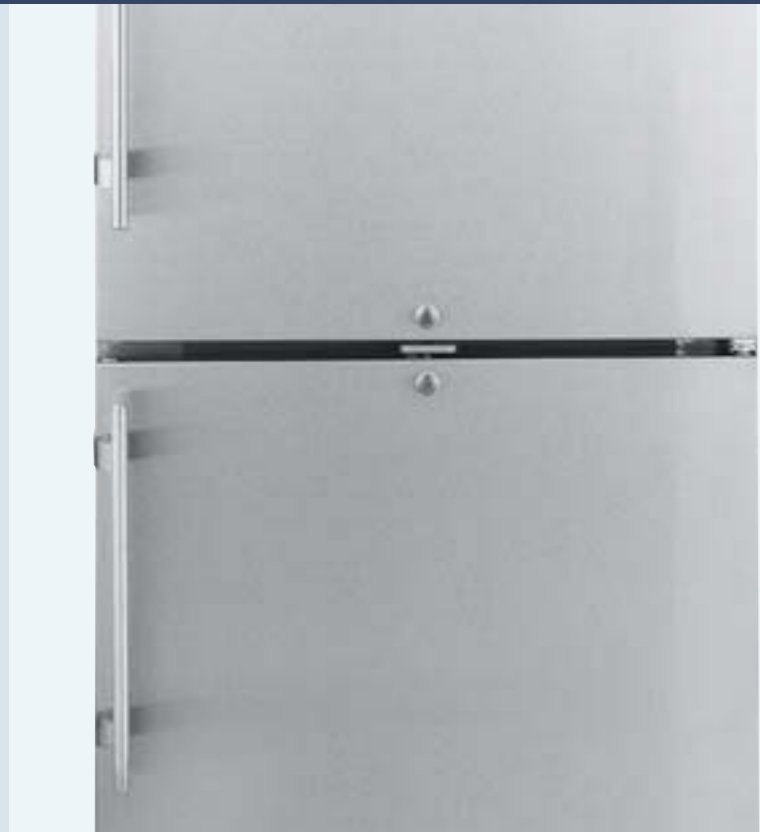
Качество во всем, вплоть до мельчайших деталей

Конструкция холодильников-морозильников GCv разработана специально для профессионального использования. Благодаря двум компрессорам и двум отдельным контурам охлаждения возможна индивидуальная настройка температуры: в холодильной камере в диапазоне от +1°C до +15°C, а в морозильной камере в диапазоне от -14°C до -28°C.



Двойной эффект: два контура охлаждения, два компрессора.

В отличие от большинства бытовых моделей холодильников-морозильников модели GCv оснащены двумя компрессорами и двумя контурами охлаждения с отдельным управлением. Благодаря двум компрессорам и двум контурам охлаждения возможна индивидуальная настройка температуры: в холодильной камере в диапазоне от +1°C до +15°C, а в морозильной камере в диапазоне от -14°C до -28°C. В силу отсутствия воздухообмена между холодильной и морозильной камерами продукты не высыхают, и не происходит смешивание запахов. В целом такая концепция обеспечивает большую холодопроизводительность даже при частом открывании двери.



Холодильная и морозильная камеры оснащены отдельными замками.

В моделях GCv холодильная и морозильная камеры могут запираются отдельно. Прочные замки рассчитаны на крайне высокие нагрузки. Конструкция ручки также отличается высокой прочностью и надежностью.



Холодильник-морозильник

Общий / полезный объем	холод. камеры	254/240 л
Общий / полезный объем	морозильн. камеры	107/105 л
Наружные размеры, мм (Ш/Г/В)		600/615/2000
Внутренние размеры, мм (Ш/Г/В)	холод. камеры	440/435/1105
Внутренние размеры, мм (Ш/Г/В)	морозильн. камеры	431/435/597
Потребление энергии за год		475 кВт.ч
Климатический класс		5
Хладагент		R 600a
Уровень шума		52 дБ(А)
Установленная мощность		1.5 А/200 Вт
Частота/Напряжение		50 Гц/220–240В~
Система охлаждения	холод./морозильн. камеры	динамическая/статическая
Метод размораживания	холод./морозильн. камеры	автоматический/ручной
Диапазон температур	холод./морозильн. камеры	от +1°C до +15°C / от -14°C до -28°C
Материал/цвет корпуса		Нерж. сталь/нерж. сталь
Материал двери/крышки		Нерж. сталь
Материал отделки внутреннего корпуса		Пластик, белый
Тип управления		Электронное управление
Индикатор температуры		наружный цифровой
Сигнализация		оптическая и акустическая
Количество полок		3
Материал полок	холод./морозильн. камеры	Решетки с пластифицированным покрытием/стекло
Допустимая нагрузка на полку	холод./морозильн. камеры	45 кг/24 кг
Ручка		Ручка-рейлинг из нерж. стали
Замок		встроенный
Двери самозакрывающиеся		Да
Сторона открывания двери		Правая, перенавешиваемая
Изоляция		70–70 мм
Вес брутто/нетто		88/82 кг

Аксессуары

Полка решетчатая с пластифицированным покрытием	7112313
---	---------

GCv 4060

Общий / полезный объем	холод. камеры	254/240 л
Общий / полезный объем	морозильн. камеры	107/105 л
Наружные размеры, мм (Ш/Г/В)		600/615/2000
Внутренние размеры, мм (Ш/Г/В)	холод. камеры	440/435/1105
Внутренние размеры, мм (Ш/Г/В)	морозильн. камеры	431/435/597
Потребление энергии за год		475 кВт.ч
Климатический класс		5
Хладагент		R 600a
Уровень шума		52 дБ(А)
Установленная мощность		1.5 А/200 Вт
Частота/Напряжение		50 Гц/220–240В~
Система охлаждения	холод./морозильн. камеры	динамическая/статическая
Метод размораживания	холод./морозильн. камеры	автоматический/ручной
Диапазон температур	холод./морозильн. камеры	от +1°C до +15°C / от -14°C до -28°C
Материал/цвет корпуса		Нерж. сталь/нерж. сталь
Материал двери/крышки		Нерж. сталь
Материал отделки внутреннего корпуса		Пластик, белый
Тип управления		Электронное управление
Индикатор температуры		наружный цифровой
Сигнализация		оптическая и акустическая
Количество полок		3
Материал полок	холод./морозильн. камеры	Решетки с пластифицированным покрытием/стекло
Допустимая нагрузка на полку	холод./морозильн. камеры	45 кг/24 кг
Ручка		Ручка-рейлинг из нерж. стали
Замок		встроенный
Двери самозакрывающиеся		Да
Сторона открывания двери		Правая, перенавешиваемая
Изоляция		70–70 мм
Вес брутто/нетто		88/82 кг

Аксессуары

Полка решетчатая с пластифицированным покрытием	7112313
---	---------

Основные преимущества

01 Малогабаритные модели. Высота моделей FKUv и GGU составляет 83 см, что позволяет устанавливать их под столешницу и эффективно экономить место в помещении с ограниченной площадью.

02 Экологически чистый хладагент R 600a в сочетании с мощным компрессором увеличивают производительность и энергоэффективность.

03 Оптическая и акустическая сигнализация предупреждает о неконтролируемом повышении температуры и потере холода.

Автоматическое оттаивание. Современная и эффективная электронная система управления инициирует автоматическое размораживание во время остановки компрессора. Поэтому в ручном оттаивании нет необходимости.



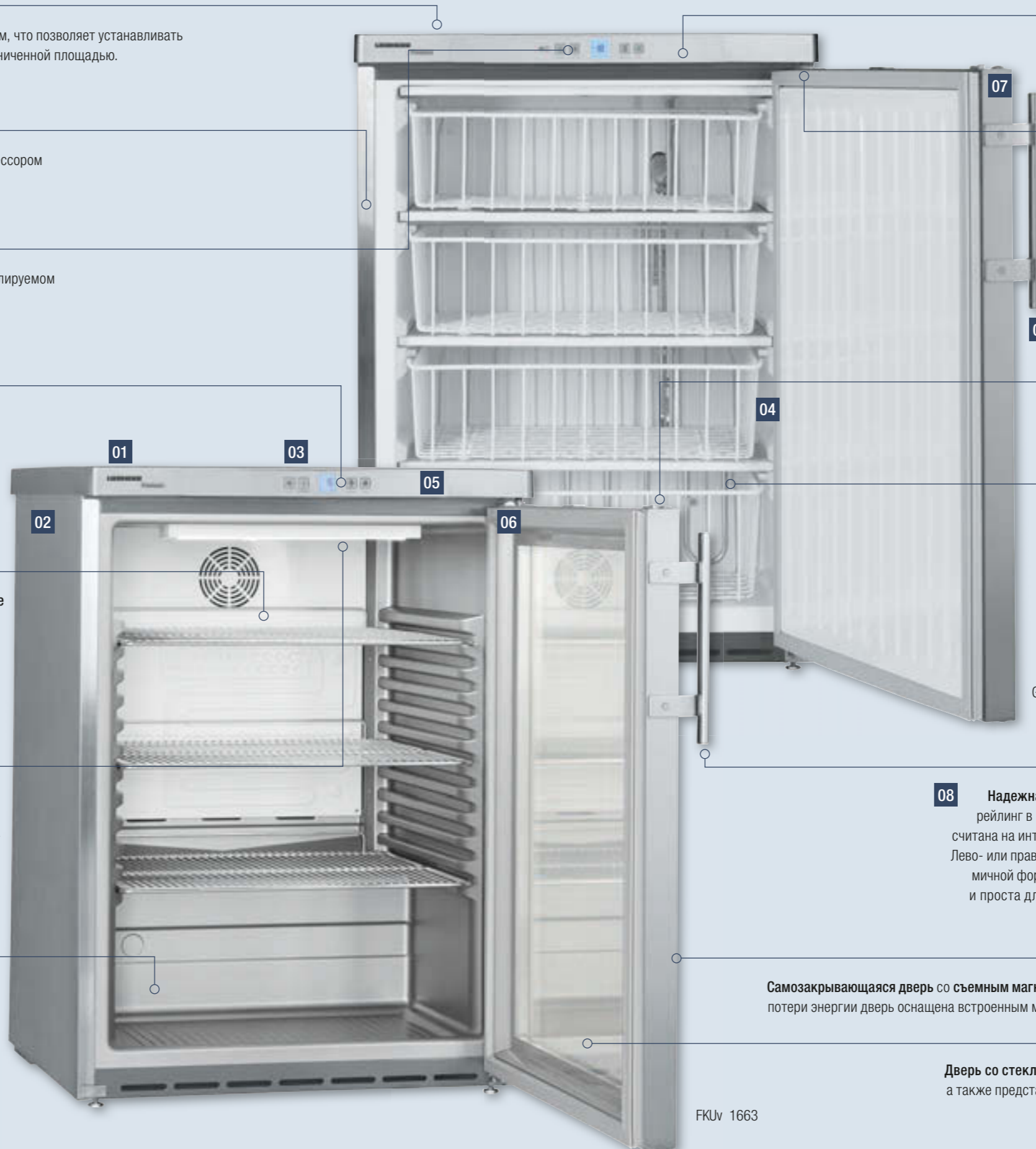
Прочные металлические решетчатые полки выдерживают нагрузку до 45 кг, обеспечивая оптимальное хранение и защищенность продуктов. Для более гибкой организации и использования внутреннего пространства положение полок можно изменять.



Экономичная и энергоэффективная светодиодная подсветка в моделях со стеклянной дверью обеспечивает оптимальное освещение внутри шкафа. Незначительная теплоотдача освещения исключает отрицательное воздействие на качество и свежесть товара.



04 Монолитную цельную внутреннюю камеру, изготовленную из полистирола с нейтральным запахом, легко чистить. Отсутствие острых углов, зазоров и стыков упрощает чистку и позволяет обеспечивать высокую гигиеничность.



05 Высококачественные элементы системы охлаждения, оптимальная изоляция и продуваемая конструкция гарантируют максимальную энергоэффективность при минимальных эксплуатационных расходах.

06 Дверные петли можно **перевешивать** без дополнительных деталей, что позволяет устанавливать холодильное оборудование в любом помещении.



07 Прочные замки в холодильниках и морозильниках предотвращают несанкционированный доступ к содержимому.



Прочные переносные корзины, предусмотренные для моделей GGU, легко извлекаются, гарантируют быстрый и удобный поиск товара и обеспечивают практичное распределение внутреннего пространства.

GGU 1550

08 Надежная ручка-рейлинг. Ручка-рейлинг в моделях FKUv и GGU рассчитана на интенсивное использование. Лево- или правосторонняя ручка эргономичной формы удобна в пользовании и проста для гигиенической чистки.



Самозакрывающаяся дверь со съемным магнитным уплотнителем. Для большего удобства и предотвращения потери энергии дверь оснащена встроенным механизмом, обеспечивающим автоматическое закрытие двери.

Дверь со стеклопакетом позволяет хорошо рассмотреть и найти нужный товар, а также представляет продукцию ярко и привлекательно, способствуя продажам.

FKUv 1663

Качество во всем, вплоть до мельчайших деталей

Малогабаритные холодильные и морозильные шкафы от Liebherr, благодаря своим малым габаритам, способны творить чудеса. Ведь в помещении с ограниченной площадью установки свободное пространство должно использоваться с особой эффективностью,

однако не за счет снижения холодопроизводительности или свежести продуктов питания. Несмотря на компактность и небольшие габариты, такие модели обеспечивают оптимальные условия хранения, оставаясь при этом энергоэффективными и экономичными.



Встраиваемые и легко интегрируемые.

Холодильные и морозильные шкафы можно встраивать под столешницу. В данном случае в столешнице со стороны задней стенки встраиваемого шкафа необходимо предусмотреть вентиляционное отверстие с площадью поперечного сечения мин. 200 см². Без учета отверстия вентиляционной решетки, высота ниши должна быть минимум на 3 см больше, чем высота встраиваемого шкафа. Высота холодильных и морозильных шкафов составляет 83 см и рассчитана с учетом специфической рабочей высоты столешниц в гастрономии. Линия FKUv представлена по выбору моделями с глухой или стеклянной дверью.



Инновационная электроника.

Модели оснащены высокоточной электронной системой управления с большим по размеру индикатором температуры и множеством практических функций. Система управления интегрирована в рабочую поверхность и позволяет с высокой точностью настраивать температуру хранения. В случае неконтролируемого повышения рабочей температуры и/или при открытой двери срабатывает оптическая и акустическая сигнализация. Модели серии FKUv оснащены функцией бесконтактного выключения вентилятора, что снижает потерю холода при открывании двери и обеспечивает постоянную рабочую температуру. Продуманная система оттаивания гарантирует безотказную и бесперебойную работу прибора, несмотря на экстремальные условия и частое открывание двери. Функция выбора режима работы вентилятора позволяет оптимально настаивать климатические условия хранения различных продуктов.



Светодиодная подсветка в моделях FKUv со стеклянной дверью.

Модели серии FKUv оснащены по выбору стеклянной дверью, которая позволяет оптимально демонстрировать товар и упрощает поиск. Цельная дверная рама отличается прочной конструкцией и элегантным дизайном. Энергоэффективная светодиодная подсветка обеспечивает гармоничное и равномерное освещение внутреннего пространства и продуктов при минимальном потреблении энергии: в сравнении с люминесцентными трубками светодиодные лампы отличаются длительным сроком службы и существенно экономят электроэнергию. Несущественное теплообразование не влияет на качество товаров.



Практичные корзины (для GGU).

Прочные и легко извлекаемые корзины гарантируют быстрый и удобный поиск товара и обеспечивают идеальный порядок внутри холодильного шкафа.

Энергоэффективность с хладагентом R 600a.

Оборудование Liebherr отличается максимальной энергоэффективностью и минимальными эксплуатационными расходами. В холодильных шкафах используется исключительно натуральный хладагент R 600a, безопасный для окружающей среды. Инновационный хладагент в сочетании с мощными компрессорами увеличивает производительность и характеризуется низким потенциалом парникового эффекта.



Самозакрывающаяся дверь (только для моделей FKUv).

Встроенный механизм обеспечивает автоматическое закрывание открытой двери. Тем самым предотвращается излишняя потеря холода.



Перенавешиваемые дверные петли.

Перенавешиваемые дверные петли позволяют без труда сменить сторону открывания двери. Благодаря этому холодильное оборудование можно установить в любом помещении.



Малогабаритные холодильные шкафы с динамическим охлаждением	FKUv 1663 Premium	LED FKUv 1660 Premium	FKvesf 1805
Общий / полезный объем	141 / 130 л	141 / 130 л	180 / 160 л
Наружные размеры, мм (Ш/Г/В)	600/615/830	600/615/830	600/600/850
Внутренние размеры, мм (Ш/Г/В)	440/435/670	440/435/670	513/441/702
Высота без рабочей поверхности, мм			819
Потребление энергии за год ¹	328 кВт.ч	255 кВт.ч	410 кВт.ч
Климатический класс	7	5	4
Хладагент	R 600a	R 600a	R 600a
Уровень шума	42 дБ(А)	45 дБ(А)	43 дБ(А)
Установленная мощность	1.0 А / 120 Вт	1.0 А / 100 Вт	1.0 А / 120 Вт
Частота / Напряжение	50 Гц / 220–240В~	50 Гц / 220–240В~	50 Гц / 220–240В~
Система охлаждения	динамическая	динамическая	динамическая
Метод размораживания	автоматический	автоматический	автоматический
Диапазон температур	от +1°C до +15°C	от +1°C до +15°C	от +1°C до +15°C
Материал / цвет корпуса	Нерж. сталь / нерж. сталь	Нерж. сталь / нерж. сталь	Сталь / серебристый
Материал двери / крышки	Дверь со стеклопакетом	Нерж. сталь	Нерж. сталь
Материал отделки внутреннего корпуса	Пластик, цвет: серебристый	Пластик, цвет: серебристый	Пластик, белый
Тип управления	Электронное управление	Электронное управление	Механическое управление
Индикатор температуры	наружный цифровой	наружный цифровой	наружный цифровой
Сигнализация	оптическая и акустическая	оптическая и акустическая	
Внутреннее освещение	Светодиодное освещение с отдельным выключателем		Боковая лампа накаливания
Количество полок	3	3	3
Материал полок	Решетки с хромированным покрытием	Решетки с хромированным покрытием	Решетки с пластифицированным покрытием
Допустимая нагрузка на полку	45 кг	45 кг	45 кг
Ручка	Ручка-рейлинг из нерж. стали	Ручка-рейлинг из нерж. стали	Эргономичная ручка-рейлинг
Замок	встроенный	встроенный	встроенный
Двери самозакрывающиеся	Да	Да	
Сторона открывания двери	Правая, перенавешиваемая	Правая, перенавешиваемая	Правая, перенавешиваемая
Вес брутто / нетто	46 / 43 кг	37 / 35 кг	37 / 35 кг
Аксессуары			
Полка решетчатая с пластифицированным покрытием			7112064
Полка хромированная	7112321	7112321	
Соединительная рама цвета нержавеющей стали (GGU снизу / сверху)	7777647	7777647	
Шины роликовые	9086607	9086607	

Малогабаритные морозильные шкафы со статическим охлаждением	GGU 1550 Premium	GGU 1500 Premium	GGUesf 1405
Общий / полезный объем	143 / 133 л	143 / 133 л	143 / 133 л
Наружные размеры, мм (Ш/Г/В)	600/615/830	600/615/830	600/615/830
Внутренние размеры, мм (Ш/Г/В)	474/443/676	474/443/676	474/443/676
Потребление энергии за год	265 кВт.ч	265 кВт.ч	265 кВт.ч
Климатический класс	5	5	5
Хладагент	R 600a	R 600a	R 600a
Уровень шума	45 дБ(А)	42 дБ(А)	45 дБ(А)
Установленная мощность	0.6 А / 100 Вт	0.6 А / 100 Вт	0.6 А / 100 Вт
Частота / Напряжение	50 Гц / 220–240В~	50 Гц / 220–240В~	50 Гц / 220–240В~
Система охлаждения	статическая	статическая	статическая
Метод размораживания	ручной	ручной	ручной
Диапазон температур	от -9°C до -26°C	от -9°C до -26°C	от -15°C до -32°C
Материал / цвет корпуса	Нерж. сталь / нерж. сталь	Сталь / белый	Сталь / серебристый
Материал двери / крышки	Нерж. сталь	Сталь	Нерж. сталь
Материал отделки внутреннего корпуса	Пластик, белый	Пластик, белый	Пластик, белый
Тип управления	Электронное управление	Электронное управление	Электронное управление
Режим SuperFrost	Контроль по t-ре	Контроль по t-ре	Регулировка по времени
Индикатор температуры	наружный цифровой	наружный цифровой	наружный цифровой
Сигнализация	оптическая и акустическая	оптическая и акустическая	оптическая и акустическая
Выдвижные контейнеры	0	3	0
Количество корзин	4	1	0
Количество полок	4	4	4
Материал полок	Испарительные плиты	Испарительные плиты	Испарительные плиты
Допустимая нагрузка на полку	24 кг	24 кг	24 кг
Высота контейнера, мм	3 x 150, 1 x 170	3 x 150, 1 x 170	3 x 150, 1 x 170
Замок	встроенный	встроенный	встроенный
Сторона открывания двери	Правая, перенавешиваемая	Правая, перенавешиваемая	Правая, перенавешиваемая
Вес брутто / нетто	42 / 39 кг	42 / 40 кг	38 / 35 кг
Аксессуары			
Соединительная рама цвета нержавеющей стали (FKUv снизу / сверху)	7777647		7777671
Белая соединительная рама (FKUv снизу / сверху)		9876641	
Шины роликовые	9086607	9086607	9086607
Корзина длинная	9141699	9141699	9141699
Корзина короткая	9141697	9141697	9141697
Контейнер выдвижной	9790331	9790331	9790331

¹ измерено с отключенным внутренним освещением

Аксессуары

Раздел: Холодильные и морозильные шкафы GN 2/1 с динамическим охлаждением и внутренним корпусом из нерж. стали

Инфракрасный брелок-пульт или интерфейсный преобразователь с программой регистрации данных

При помощи инфракрасного пульта-брелока можно напрямую через интерфейс моделей ProfiPremiumLine считывать температурные данные. Централизованная регистрация температурных данных и предупредительных сигналов возможна при помощи последовательного интерфейса (RS 485), данные о случаях срабатывания сигнализации при необходимости могут быть отправлены по электронной почте. В комплект поставки включен специальный интерфейсный преобразователь. Оба варианта предлагаются в комплекте с соответствующим программным обеспечением. Подходит для моделей: GKPv ..90 и GGPv ..90.



Шина опорная U-образная

U-образные опорные полки можно заказать в качестве аксессуара дополнительно. Подходят для моделей: GKPv 14.. и GGPv 14 ...



Полка решетчатая из хромоникелевой стали

Решетчатые полки из хромоникелевой стали очень прочные и выдерживают нагрузки до 60 кг. Они выполнены специально для различных контейнеров: от стандартных до Gastonorm 2/1. Подходят для моделей: GKPv и GGPv.



Полки

Решетчатые полки с пластифицированным покрытием способны выдерживать высокую нагрузку до 60 кг. Подходят для всех моделей: GKPv и GGPv.



Датчик температуры с отрицательным ТКС

В качестве дополнительного комплекта оборудования предлагается датчик температуры с отрицательным ТКС для регистрации температуры хранения. Данные о рабочей температуре могут быть считаны электронной системой или переданы на внешнюю систему документирования через встроенный интерфейс RS 485. Подходит для моделей: GKPv ..90 и GGPv ..90.



Дополнительный комплект роликов

Прочные ролики (диаметр 100 мм) обеспечивают высокую подвижность и возможность уборки под шкафами. Одна пара роликов оснащена тормозом со стопорным устройством. Подходят для моделей: GKPv и GGPv.



Педаль для открывания

Педаль, предлагаемая в качестве аксессуара, позволяет без труда открыть двери, даже если заняты руки. Подходит для моделей: GKPv и GGPv.



Раздел: Холодильные и морозильные шкафы GN 2/1 с динамическим охлаждением и внутренним корпусом из пластика

Дополнительный комплект роликов

Прочные ролики (диаметр 80 мм) обеспечивают высокую подвижность, а также возможность уборки под шкафами. Ролики привинчиваются непосредственно к корпусу, одна пара роликов оснащена тормозом со стопорным устройством. Подходят для моделей: GKv 64, GKv 57, GG 52, GGv 58 и GGv 50.



Основание с роликами

При необходимости перемещения холодильных шкафов можно использовать цоколь с роликами высотой 117 мм, что является оптимальным решением и существенно облегчит транспортировку. Подходит для: GKvesf 5445.



Шины роликовые

Для удобства уборки под шкафом модель может быть оснащена роликами диаметром 25 мм. Подходят для моделей: GKv 43 и GG 40.



Полки

Прочные решетчатые полки с пластифицированным покрытием выдерживают нагрузку до 45 кг (у моделей шириной 60 см) или 60 кг (у моделей шириной 75 см).



Полка решетчатая из хромоникелевой стали

Решетчатые полки из хромоникелевой стали очень прочные и выдерживают нагрузки до 60 кг, а также отвечают строгим гигиеническим требованиям. Подходят для моделей: GKv 64 и GKv 57.



Напольная решет. полка из хром. стали

Возможна модернизация оборудования с использованием решетчатых полок из высококачественной нержавеющей стали. Напольная полка гарантирует, что место в нижней части шкафа всегда будет оптимально использовано. Она защищает внутренний корпус от повреждений и позволяет хранить различные товары. Подходит для моделей: GKv 64 и GKv 57.



Аксессуары

Раздел: Холодильные и морозильные шкафы GN 2/1 с динамическим охлаждением и внутренним корпусом из пластика

Комплект ножек

Там, где важную роль играет ежедневная гигиена помещения, регулируемые по высоте ножки позволяют легко и удобно выполнять уборку непосредственно под прибором. Подходят для моделей: GKv 43, GKvesf 5445 и GKvesf 4145, GG 40.



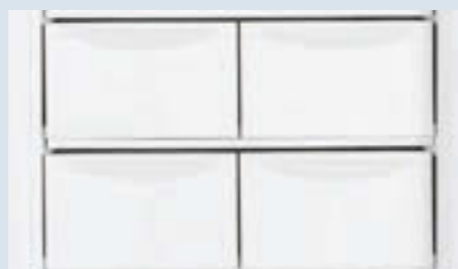
Педаль для открывания

Педаль, предлагаемая в качестве аксессуара, позволяет без труда открыть двери, даже если заняты руки. Подходит для моделей: GKv 64, GKv 57, GGv и GG 52.



Контейнер выдвижной / Контейнер выдвижной короткий

Выдвижной контейнер прочной конструкции оптимально подходит для хранения мелкого товара. Подходит для моделей: GG 52 и G 5216.



Корзина / Корзина короткая

Решетчатая корзина с пластифицированным покрытием выгодно демонстрирует товар и экономит полезную площадь внутреннего пространства. Подходит для моделей: GG и G.



Раздел: Холодильник-морозильники

Полки

Решетчатые полки с пластифицированным покрытием способны выдерживать высокую нагрузку до 45 кг. Подходят для модели: GCv 40.



Раздел: Малогабаритные холодильные и морозильные шкафы

Полки

Прочные решетчатые полки с пластифицированным покрытием выдерживают нагрузку до 45 кг. Подходят для моделей: FKUv.



Полки

Решетчатые полки белого цвета с пластифицированным покрытием способны выдерживать нагрузку до 45 кг. Подходят для: FKvesf 1805.



Соединительная рама

Благодаря соединительной раме все модели морозильных шкафов GGU(esf) и холодильных шкафов с динамическим охлаждением FKUv можно произвольно комбинировать друг с другом. Преимущество: на ограниченной площади установки можно обеспечить различные температурные режимы и исключить смешивание запахов.



Шины роликовые

Прочные ролики (диаметр 30 мм) позволяют без труда перемещать устройство. Подходят для моделей: FKUv 16.. и GGU(esf).



Корзина длинная / короткая

Решетчатая корзина с пластифицированным покрытием выгодно демонстрирует товар и экономит полезную площадь внутреннего пространства. Подходит для моделей: GGU(esf).



Контейнер выдвижной

Выдвижные контейнеры закрытой и прочной конструкции оптимально подходят для хранения мелкого товара. Доступен для моделей: GGU(esf).

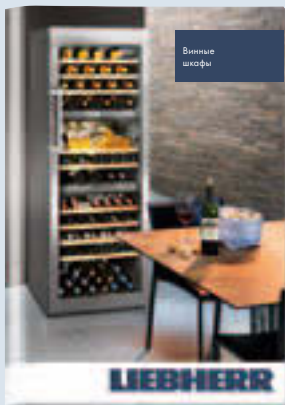
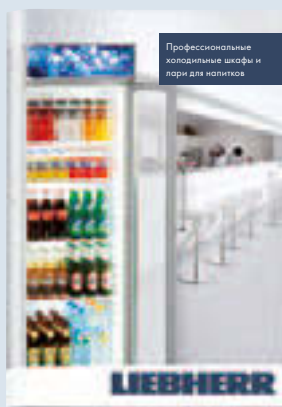


Оборудование Liebherr для профессионального применения

Вы можете заказать у дилеров компании. Мы гарантируем высокое качество обслуживания и помощь в выборе модели!

Информация обо всех видах оборудования Liebherr представлена в наших основных каталогах.

Эта информация доступна у официальных дилеров в печатном виде и на веб-сайте home.liebherr.com в формате PDF.



Мобильные приложения и сообщества



Media App

Загрузите наши каталоги и видеоматериалы – и они будут в любое время доступны вам для просмотра.



WineGuide App

Краткий обзор вин и их производителей плюс информация о хранении.



apps.home.liebherr.com

Чтобы проверить, доступно ли приложение для вашего устройства на платформах Apple, Android и т.д., используйте ссылку или QR-код. apps.home.liebherr.com



Откройте для себя мир Liebherr на YouTube. На канале представлены видео о нашей продукции, технологиях и инструкции по монтажу встраиваемой техники.



Оставайтесь в курсе новостей о холодильной технике Liebherr, присоединившись к нашим сообществам ВКонтакте и в Facebook. vk.com/LiebherrHolodilniki facebook.com/LiebherrHolodilniki



socialmedia.home.liebherr.com

Используйте QR-код, чтобы узнать о наших сообществах в социальных медиа.